

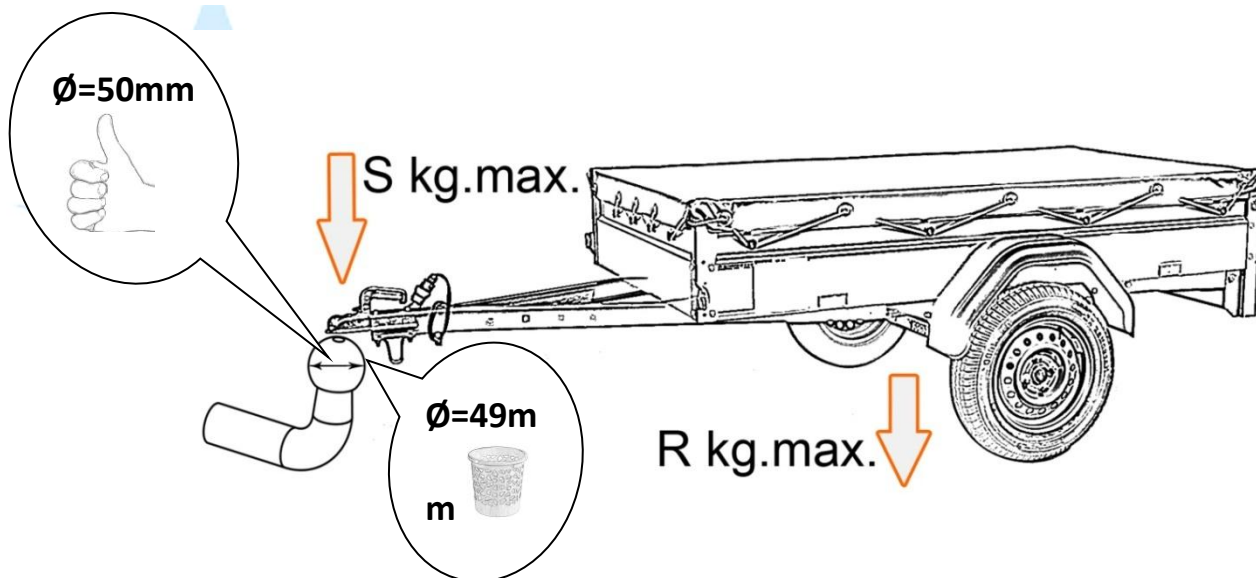
№ за
каталогом

K.1

ТЯГОВО-ЗЧІПНИЙ ПРИСТРІЙ ДЛЯ АВТОМОБІЛІВ

KIA CARNIVAL

(універсал 08/2001-12/2005)



ТЕХНІЧНИЙ ПАСПОРТ.

Тягово-зчіпний пристрій (надалі по тексту ТЗП) виготовлений згідно ТУ У 34.3-2614208315-001: 2009 та призначений для зчіплювання та буксирування автомобіля з причепами різних моделей категорії O1 та O2.

ТЕХНІЧНА ХАРАКТЕРИСТИКА.

S- технічно допустиме статичне вертикальне навантаження на кульовий палець=75 кг.

R- технічно допустима максимальна маса причепа =1800 кг.

T-технічно допустима максимальна маса автомобіля=1965 кг.

M- максимальна вага ТЗП = 21 кг.

D- теоретичне значення горизонтальних сил між причепом та автомобілем=7,8 kN

D=g T R : T+R g-прискорення вільного падіння =9,81 м/с.

ІНСТРУКЦІЇ ПО МОНТАЖУ ТА ТЕХНІЧНЕ ОБСЛУГОВУВАННЯ ТЗП

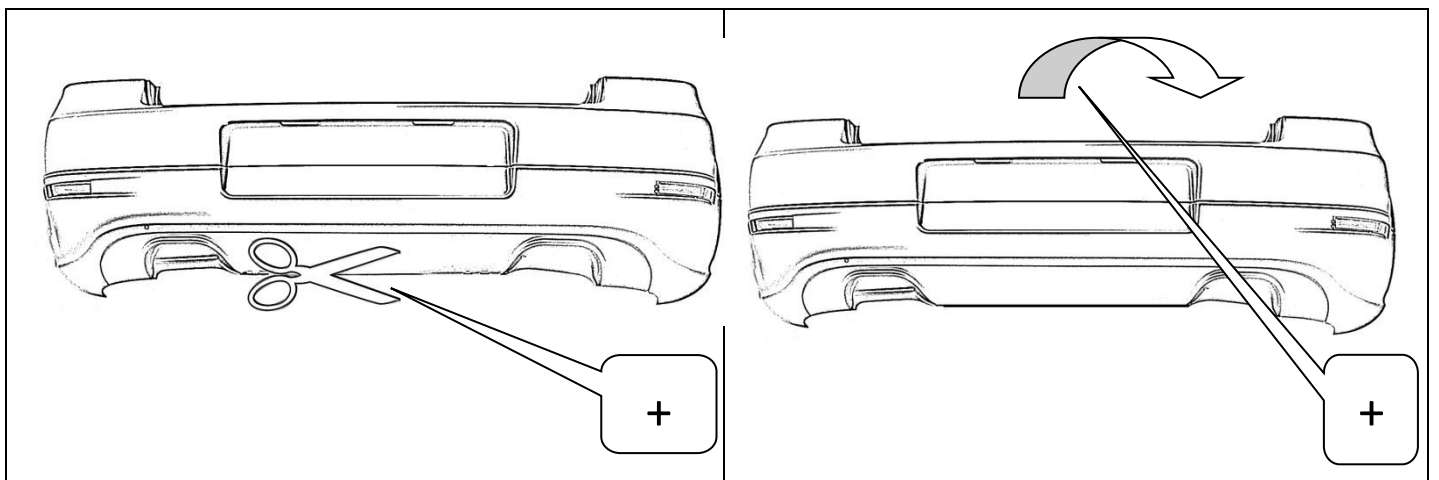
Роботи по монтажу ТЗП рекомендується проводити на спеціалізованих станціях технічного обслуговування не менш ніж двома особами. **Обов'язкові вимоги:** відключити акумуляторну батарею, поставити автомобіль на ручні гальма, ввімкнути найнижчу передачу, під колеса підкласти підпори. Якщо автомобіль піднятий домкратом чи підйомником необхідно встановити підставки. Тягово-зчіпні пристрої повинні кріпитися до колісних транспортних засобів таким чином, щоб були витримані параметри вільного простору та розміри висоти, зазначені на мал..1. згідно ДСТУ UN/ECE R 55-01:2004. Технічне обслуговування включає огляд та підтяжка різьбових з'єднань (через кожні 1000 км. пробігу) момент затяжки метизів згідно таблиці.

| РОЗМІР | M 6 | M 8 | M 10 | M 12 | M 14 | M 16 |
|--------|-----|-----|------|------|------|------|
| Nm | 9 | 20 | 45 | 75 | 120 | 190 |

Перед кожним використанням причепа необхідне очищення та змащування кульового пальця змащувальним матеріалом (літол, солідол..) Після фіксації причепа **обов'язковим є використання страхувальних ланцюгів**. На автомобілях з додатковим обладнанням для паркування (парктронік) можливий збій в роботі, так як балка ТЗП та кульовий палець можуть знаходитись в зоні дії датчиків, тому необхідно відрегулювати зону дії датчика або відключити. Якщо автомобіль оснащений:

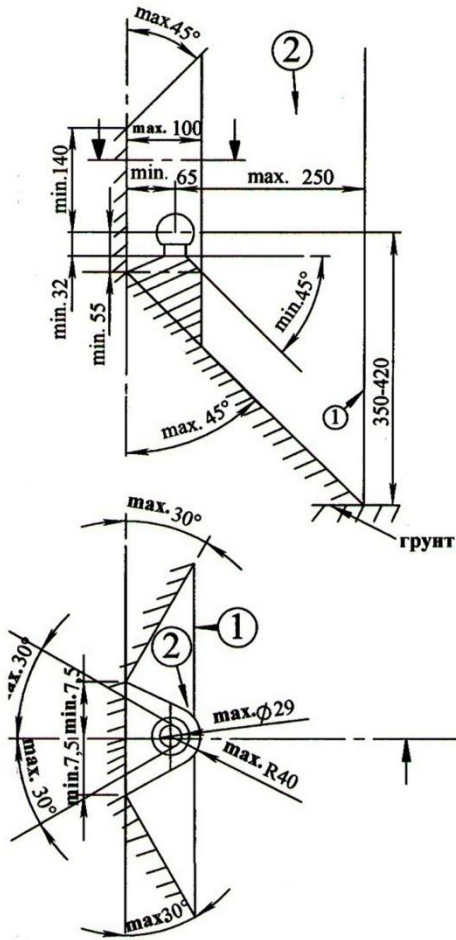
1. Система електронного контролю зі змінною напругою.
2. Автомобіль з мультиплексною проводкою.
3. Система CAN BUS data (з бортовим комп'ютером)
4. Система CHECK CONTROL
5. Система з виявленням перегорілих ламп (SFL)
6. Система живлення освітлення з маленьким напругою.
7. Світлодіодна система освітлення. необхідно додатково встановити модуль узгодження)

В автомобілях оснащених такими системами пряме підключення до задніх ліхтарів роз'єму для ТСУ призведе до пошкодження вашого автомобіля. Тому Вам необхідно додатково придбати модуль узгодження (можна замовити на нашому підприємстві).



1-Вертикальна площина, що обмежена габаритними розмірами колісного транспортного засобу.

2- Вільний простір.



СПОСІБ УСТАНОВКИ.

Від'єднати від автомобіля задній бампер та від бамперу посилювач бамперу(далі не монтується)Згідно отворів в лонжеронах зафіксувати бокові кронштейни ТЗП, зафіксувати ТЗП..(момент затяжки болт М10-50Nm, болт М12-80Nm).

Болти ,шайби та гайки та місця свердління обробити засобом типу Мовіль. Приєднати підрозетну планку та електроустаткування

Можливі несправності та способи їх усунення

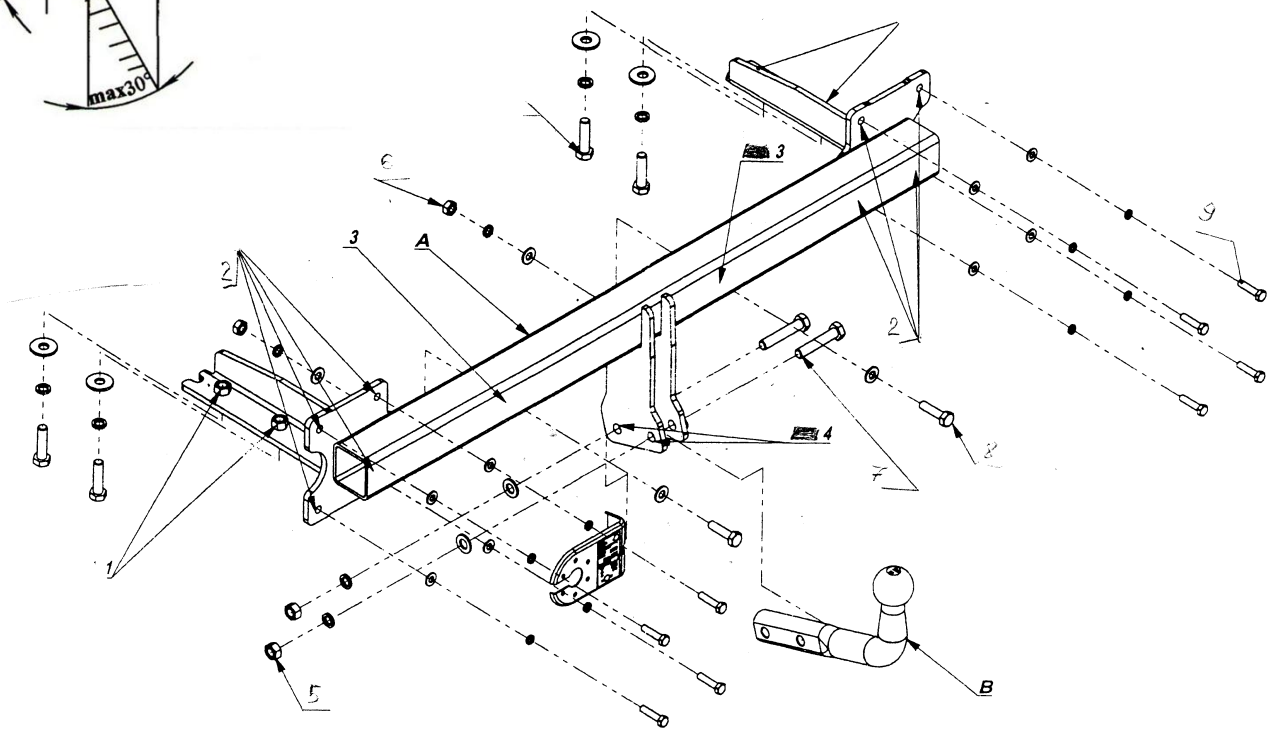
-скрип в кульовому з'єднанні-відсутня змазка-

змастити змазкою(солідол,літол)

-люфт в кульовому з'єднанні-відсутність сфери кульового пальця-замінити палець

-тріщини та механічні ушкодження-

невиконання вимог розділу 2.



Мал.1

Мал.2

Мал.3

Мал.4



Мал.5

Мал.6

ПАКУВАЛЬНИЙ АРКУШ

| | | | | | |
|---|------------------------------|----------|---|-------------------------|----------|
|  | ТЕХНІЧНИЙ ПАСПОРТ | 1 |  | БОЛТ М12х65 поз. | 2 |
|  | ЕЛЕКТРО ПАКЕТ | 1 |  | БОЛТ М12х40 поз. | 4 |
|  | ВУШКО ПІДРОЗЕТНЕ поз. | 1 |  | БОЛТ М8х35 поз. | 8 |
|  | ГАЙКА М12 поз. | 2 |  | ГАЙКА М8 поз. | 8 |
|  | ШАЙБА Ø12 Поз. | 6 |  | ШАЙБА Ø8 Поз. | 8 |
|  | ГРОВЕР Ø12 поз. | 6 |  | ГРОВЕР Ø8 поз. | 8 |

Гарантії виробника та відомості про приймання

Гарантійний строк експлуатації ТЗП складає 12 місяців від дня продажу через торговельну мережу за умови виконання споживачем правил, вказаних в даному технічному паспорті. Забороняється робити будь-які зміни в конструкції ТЗП. Невиконання даної умови призведе до втрати гарантії на придбаний товар. Дата продажу та реквізити продавців повинні бути обов'язково відмічені в технічному паспорті. В разі виявлення несправностей в конструкції ТЗП в період гарантійного строку прохання звертатись до продавця ТЗП або в відділ контролю за тел..0433524882.

Тягово-зчіпний пристрій № за каталогом виготовлено та упаковано згідно конструкторської документації та відповідає вимогам технічних умов ТУ УЗ4.3-2614208315-001:2009 і придатний до експлуатації.

| | |
|------------------------|---------------------|
| Пакувальник: | Приймальник: |
| Дата пакування: | м. п. |
| Дата продажу: | м. п. |
| Продавець: | |

АВТОПРИСТРІЙ
виробництво фаркопів